

# eberhard

INSERTION TO PERFECTION

## Vertikal-Pin-Bestücker IPV



**Der vertikale Pin-Bestücker IPV von Eberhard ist eine leistungsstarke Automatisierungslösung, die speziell für anspruchsvolle Umgebungen in der Elektronikfertigung entwickelt wurde. Der IPV basiert auf einem kompakten vertikalen Konzept und vereint deutsche Ingenieursqualität mit hoher Dynamik, um maximale Leistung gleichbleibende Qualität und minimalen Platzbedarf zu gewährleisten. Der IPV wurde für Hersteller entwickelt, die Durchsatz, Flexibilität und Kosteneffizienz in Einklang bringen müssen, und gewährleistet eine zuverlässige Pin-Bestückung für eine breite Palette von Leiterplattenanwendung.**

### **PRÄZISION FÜR ZUVERLÄSSIGE ELEKTRONIK**

Ein mechanisch nockengetriebener Einsatzkopf ermöglicht bis zu 220 Hübe pro Minute und sorgt so für eine stabile Prozessleistung selbst bei maximaler Geschwindigkeit. Mit integrierter Kraftüberwachung gewährleistet der IPV präzises, wiederholgenaues Einsetzen und erstklassige Ergebnisse bei der Mikrobelaugung. Das Ergebnis sind eine hohe Erstaussbeute, weniger Ausschuss und eine gleichbleibende Produktionsqualität.

### **IN-LINE-FLEXIBILITÄT & KOMPAKTE BAUWEISE**

Das vertikale Bestückungsmodul ist für kürzere Produktionslinien konzipiert und kann als Erweiterung für bestehende IPD- oder IPQ-Linien eingesetzt werden. Seine kompakte Bauweise maximiert den Durchsatz pro Quadratmeter, und die SMEMA-Kompatibilität gewährleistet eine nahtlose Integration. Das Ergebnis ist eine höhere Produktionskapazität bei geringeren Investitionskosten pro Linie.

### **HOCHPRÄZISE BESTÜCKUNG**

Das System ist für die High-Mix-Fertigung ausgelegt und unterstützt alle gängigen Leiterplatten-Pin-Typen mit Ein- oder Mehrfach-Pin-Bestückung. Die 180°-Pin-Drehung ermöglicht die Bearbeitung komplexer Layouts, und ein optionaler Vakuumgreifer schützt empfindliche Leiterplattenoberflächen. Das Ergebnis ist ein flexibles System, das mehrere Spezialmaschinen ersetzt.

# Auf einen Blick & Technische Highlights

**eberhard**  
INSERTION TO PERFECTION

## Auf einen Blick

- Bis zu 220 Einsteckhübe/min
- Maximale Einsteckkraft
- Unterstützung gängiger Leiterplatten-Pin-Typen
- Kompaktes vertikales Maschinenkonzept
- Stabile Einsteckqualität durch Kraftüberwachung
- Schnelle Umrüstung und niedrige Werkzeugkosten
- Skalierbare Plattform für zukünftiges Kapazitätswachstum

## Intelligente Automatisierungsfunktionen

- Messung von Einsteckkraft und Hub mit Prozessdatenerfassung
- Leiterplattenkamera zur Erkennung von Passmarken und automatischer Versatzkorrektur
- Lineare Servoantriebe für schnelle und präzise Leiterplattenpositionierung
- Automatische Anpassung an die Leiterplattenbreite
- SMEMA- Schnittstelle für die Inline-Fertigung

## PCB Verarbeitungsbereich

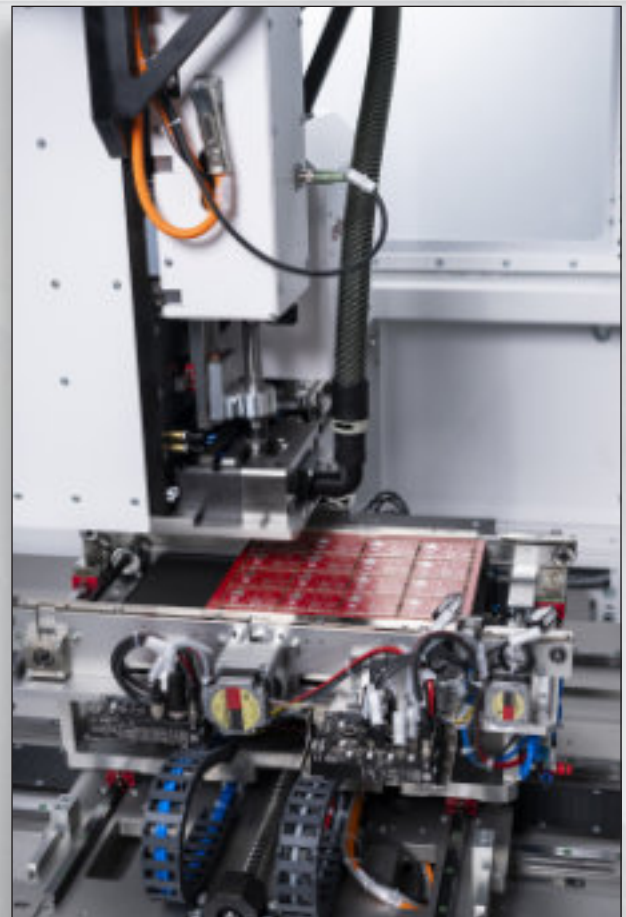
- PCB Größe: 100 × 100 mm to 400 × 400 mm
- Maximale Bauteilhöhe: 40 mm auf beiden Leiterplattenseiten

## Kompakte Maschinenabmessungen (1-Kopf- Modul)

- Breite × Tiefe × Höhe: 1600 × 1400 × 2210 mm
- Tiefe inkl. Abwickler: 2550 mm

## Skalierbare Plattform

- Konfigurierbar mit 1 bis n Bestückungsköpfen
- Kapazitätserweiterung ohne Austausch der Basismaschine
- Optionale Integration spezieller Bestückungsköpfe (Bestückung ungerader Formate)



Video



Kontakt

**eberhard**

Eberhard AG Automations- und Montagetechnik • Auchttertstrasse 35  
D-73278 Schlierbach • Tel. +49 7021 7274-0 • www.eberhard-ag.com